

OPCIÓ A

1. Qüestions breus. Escull vuit d'aquestes deu qüestions i respon-les (0,5 punts cada una; 4 punts la pregunta)

1. Amb quin moviment artístic relaciones aquests conceptes?: llum, captació de l' instant fugaç, pinzellada lliure, importància del color, pintar a l'aire lliure. Posa l'exemple d'un artista
2. Amb quin cineasta relaciones aquests conceptes?: muntatge invisible, pel·lícula com a narració, utilització de diferents tipus de plans, moviments de càmera
3. Què és un daguerreotip? Diferències entre calotip i daguerreotip
4. En quin moviment artístic situaries l'obra de Salvador Dalí? Posa un exemple d'una obra de Dalí
5. Amb quin arquitecte relaciones aquests conceptes?: el modulator, sistema de construcció d'un edifici sobre pilotis, tenir en compte la il·luminació natural, funcionalitat, la casa ha de repercutir en la forma de vida dels habitants
6. Amb quin arquitecte relaciones aquests conceptes?: arc catenari, arquitectura orgànica, integració de les arts (mobiliari, ceràmica, treball del ferro i del vidre) a l'edifici
7. Què són els *Capritxos*? Posa'n un exemple
8. Què és la Bauhaus? Situa aquest moviment en una dècada del segle XX
9. Qui fou l'inventor del cartell modern? Quan es varen fer els primers cartells?
10. Diferències entre *La sortida dels obrers de la fàbrica* (germans Lumière, 1895) i *Viatge a la Lluna* (Georges Méliès, 1902)

2. Escull una d'aquestes dues opcions (3 punts):

OPCIÓ 2.1: Compara aquestes dues obres: *El cleptòman*, d'Eugène Géricault, 1822, i *L'aquellarre*, de Francisco de Goya, 1821/23



El cleptòman, d'Eugène Géricault, 1822



L'aquelarre, de Francisco de Goya, 1821/23

OPCIÓ 2.2: Relació entre les arts: l'edifici modernista i les arts. Explica l'arquitectura com a integradora de les arts en aquest moviment

3. A partir de l'obra *Ballarina / Ballarina espanyola*, de Joan Miró, 1928, extreu les característiques del moviment al qual pertany aquesta obra. **(3 punts)**.



OPCIÓ B

1. Qüestions breus. Escull vuit d'aquestes deu qüestions i respon-les (0,5 punts cada una; 4 punts la pregunta)

1. Què significa el terme «avantguarda»? Posa un exemple d'obra i autor avantguardistes
2. Qui són els germans Lumière? Dona'n la cronologia aproximada i posa un exemple d'alguna obra seva
3. Què és un daguerreotip? Diferències entre calotip i daguerreotip
4. En quin moviment artístic situaries l'obra de Salvador Dalí? Posa un exemple d'una obra de Dalí
5. Amb quin escultor relacionaries el concepte de fer escultures amb el buit?
6. Qui fou l'inventor del cartell modern? Quan es varen fer els primers cartells?
7. Amb quin cineasta relaciones aquests conceptes?: muntatge invisible, pel·lícula com a narració, utilització de diferents tipus de plans, moviments de càmera
8. Què és la Bauhaus? Situa aquest moviment en una dècada del segle XX
9. Què és una exposició universal? Posa'n un exemple
10. Amb quin arquitecte relaciones aquests conceptes?: el modulator, sistema de construcció d'un edifici sobre pilotis, tenir en compte la il·luminació natural, funcionalitat, la casa ha de repercutir en la forma de vida dels habitants.

2. Escull una d'aquestes dues opcions: (3 punts)

OPCIÓ 2.1: Compara les dues obres proposades

La besada (Rodin, circa 1882) i *La besada* (Brancusi, 1912)

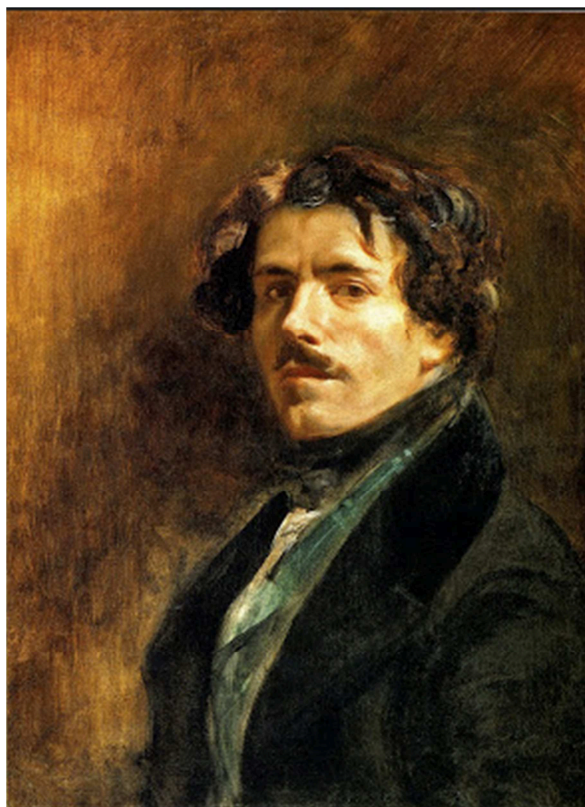


La besada, Rodin, circa 1882



La besada, Brancusi, 1912

OPCIÓ 2.2: Relació entre les arts: pintura i música, a partir d'aquestes dues obres:
Autoretrat d'Eugène Delacroix, 1837, i música de Beethoven



Autoretrat d'Eugène Delacroix, 1837

3. A partir del quadre *La creu de la muntanya* (retaula Tetschener), de Caspar D. Friedrich, 1808, extreu les característiques del moviment al qual pertany aquesta obra. **(3 punts)**.

